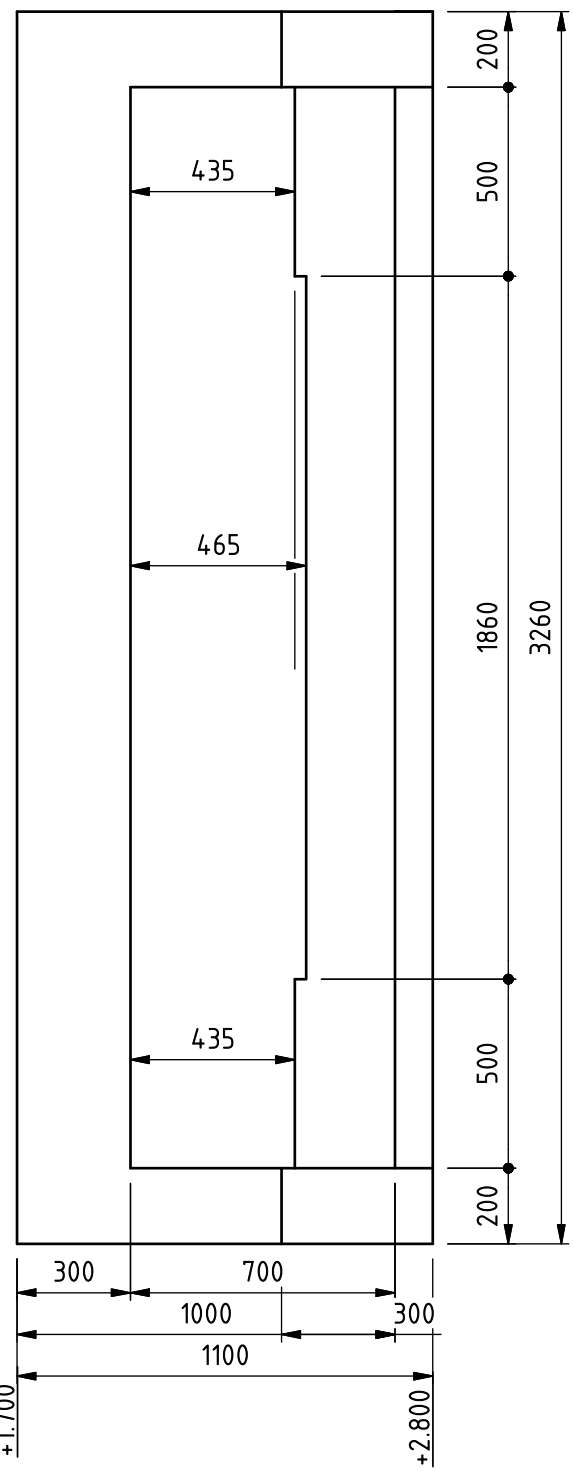


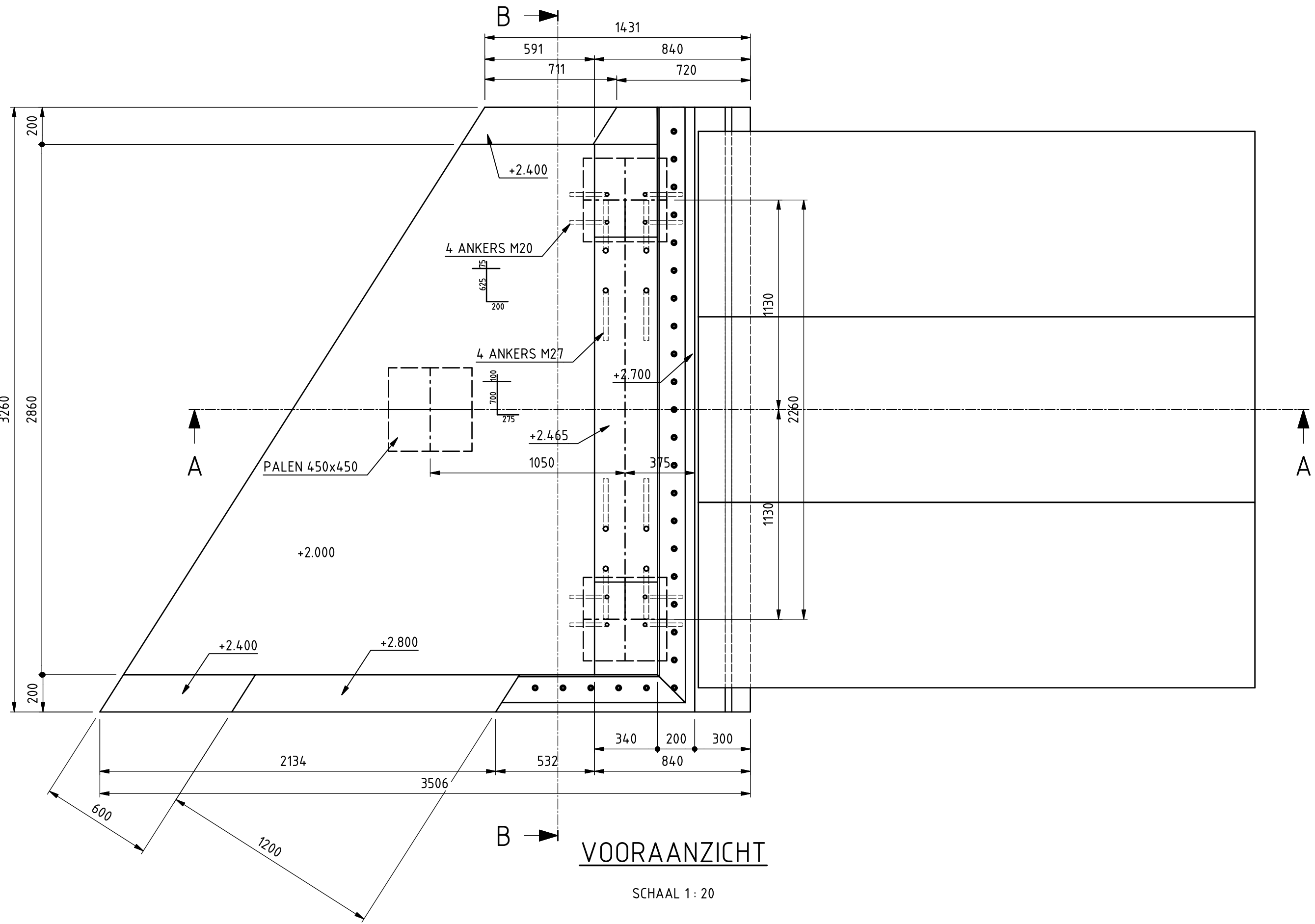
DOORSNEDE B-B

SCHAAL 1 : 20



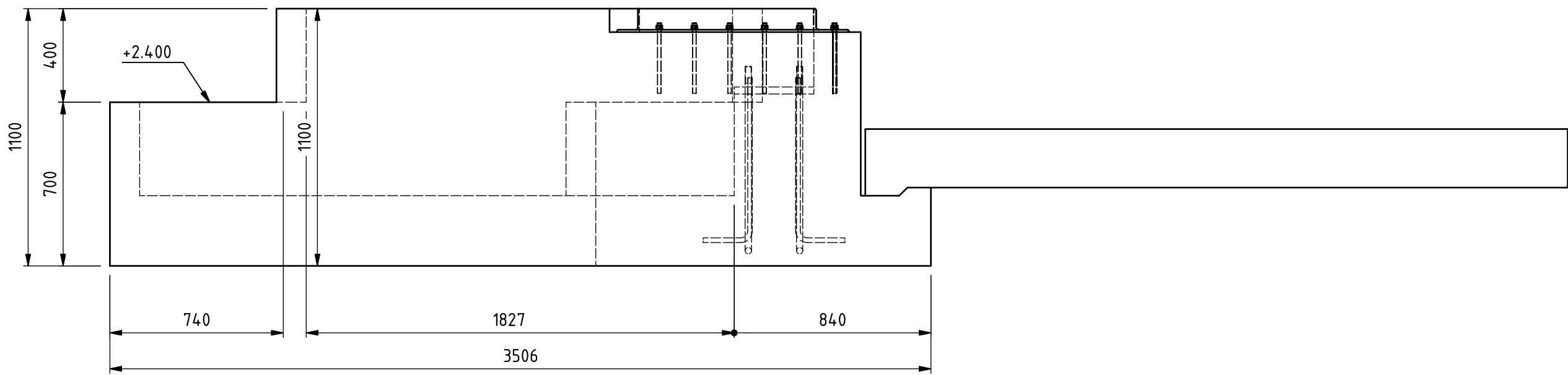
AANZICHT VANAF BRUGZIJDE

SCHAAL 1 : 20



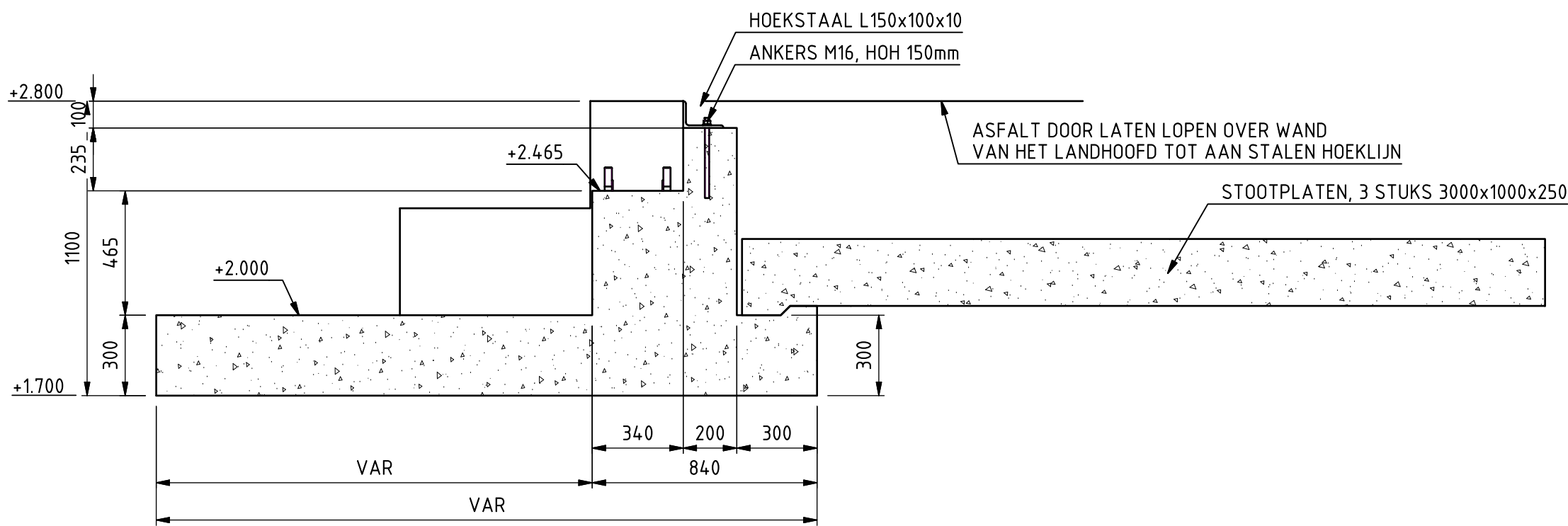
VOORAANZICHT

SCHAAL 1 : 20



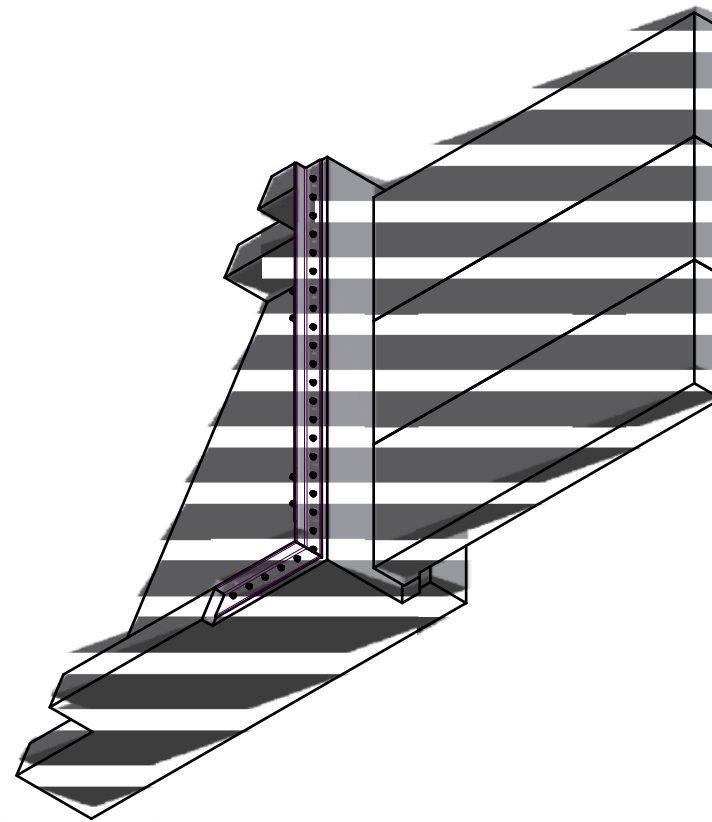
AANZICHT ZUIDZIJDE

SCHAAL 1 : 20



DOORSNEDE A-A

SCHAAL 1 : 20



3d-AANZICHT

SCHAAL 1 : 50

ALGEMEEN:
BETONNEN LANDHOOFDEN DIENEN DEZELFDE KLEUR ALS AANLIGGENDE TRAPPARTIJ TE ZIJN
EN VOORZIEN VAN BASALT TOESLAG VOOR KLEURBEHOUD

PALENRENVOOI					
SYMB.	AANT.	PAALMAAT: (IN MM.)	INHEINIVEAU: (T.O.V. N.A.P.)	AFHAKNIVEAU: (T.O.V. N.A.P.)	PAALLENTE: (IN M.)
	3	450 x 450	18.000-	1.730+	20.000
TOTAAL	3				

OPMERKINGEN :

MATEN IN MILLIMETERS
HOOGTEMATEN IN METERS T.O.V. N.A.P.
MATERIAAL :
WERKVLOER D=70 NIET GETEKEND

VERSIE		
f		
e		
d		
c	NOTA VAN INLICHTINGEN	VSW 29-06-2012
b	NIET UITGEGEVEN	N.V.T. N.V.T.
a	NIET UITGEGEVEN	N.V.T. N.V.T.
Versie	Omschrijving	Tekenaar Datum
Bestandsnaam :		Projectcode : Verwijzing :
Gemeente Rotterdam Gemeentewerken Ingenieursbureau		
Galvanistraat 15 Postbus 6633 3002 AP ROTTERDAM Telefoon : 010 489 4530 E-mail :		

Feijenoord

Herinrichting Nassauhavenpark Landhoofd Oost		Behoort bij : Nummer :
		Geografische code :
		Formaat : A1 Blad 1 van 1
		Schaal : 1 bladen
Bestek		Tekeningnr. : KFE108V-B-BT-002
Gekend : V. Switzar	Gecontroleerd : M. Nasr	Gesautoriseerd : M.L.J. Kuijpers
Paraf	Paraf	Paraf
Wijk/Projectcode : — Soort : — Volgr. : —		Ver. : c